

## VASCA SPA YUI / YUI HYDROMASSAGE SPA



YUI è la vasca idromassaggio elegante e minimale realizzata in acrilico, rinforzata in fibra di vetro e completa di locale tecnico integrato all'interno della struttura della spa. Il design pulito, lineare e contemporaneo rendono Yui un complemento non solo di benessere, grazie alle sue numerose bocchette massaggianti, ma anche di arredo. Adatto ad ambienti interni ed esterni si inserisce con armonia in ogni contesto.

*YUI is the elegant and minimal hot tub made of fiberglass, reinforced in acrylic and complete with a technical room integrated within the spa structure. The clean, linear and contemporary design make Yui a complement not only for well-being, thanks to its numerous massage jets, but also for refined furniture. Suitable for indoor and outdoor environments, it fits harmoniously into any context.*

## Caratteristiche / Features

|  |                      |
|--|----------------------|
| Volume d'acqua<br><i>Water volume</i>                          | 1000 l               |
| Peso vuota<br><i>Weight empty</i>                              |                      |
| Versione ad incasso<br><i>Built-in Spa</i>                     | 320 kg               |
| Versione completa<br><i>Complete version</i>                   | 360 kg               |
| Dimensioni<br><i>Dimensions</i>                                | 2100 x 2350 x 860 mm |
| Sedute<br><i>Seats</i>   | 3                    |
| Getti d'acqua e getti d'aria<br><i>Water jets and air jets</i> | Sì/Yes               |
| Illuminazione a LED<br><i>LED lighting</i>                     | Sì/Yes               |
| Controllo digitale<br><i>Digital control</i>                   | Sì/Yes               |
| Quadro comando<br><i>Control system</i>                        | SP800                |

## COLORI / COLOURS

Interno vasca  
*tub interior*



midnight opal    white



pearlescent

pannelli laterali  
*lateral panels*



white

cuscino vasca  
*spa pillow*



warm grey    white



## COPERTURA SU MISURA / RIGID DESIGN COVER



## BOCCHETTE RETROILLUMINATE / BACKLIT RETURN FITTING





| Codice/code | Descrizione/description   |
|-------------|---|
| 8200148     | Spa YUI versione ad incasso/Built-in version YUI spa                        |
| 8200186     | Spa YUI completa con pannelli laterali/Complete YUI spa with lateral panels |
| 8200157     | Copertura rigida grigia/Grey rigid cover                                    |

| Modello<br>Model | Assorbimento*<br>Consumption<br>kW | Dispositivi in dotazione<br>Supplied devices                                 | Quantità<br>Quantity | Assorbimento<br>Consumption<br>kW/h |
|------------------|------------------------------------|--|----------------------|-------------------------------------|
| SPA YUI          | 3,6                                | Pompa per la circolazione-idro/ Hydro- circulation pump                      | 1                    | 0,40/1,85                           |
|                  |                                    | Soffiante single-speed / Single-speed blower                                 | 1                    | 0,4                                 |
|                  |                                    | Soffiante multi-speed 1,2 hp / Multi-speed blower 1,2 hp                     | 1                    | 0,94                                |
|                  |                                    | Quadro di controllo con riscaldatore<br>Control panel with integrated heater | 1                    | 3,0                                 |
|                  |                                    | Faro LED / LED lighting  | 1                    | 0,08                                |

\*Assorbimento nominale massimo in condizioni di esercizio / \*Maximum nominal absorption under operating conditions



PRODUZIONE ITALIANA

PANNELLO DI CONTROLLO

.....

FILTRAZIONE E  
RISCALDAMENTO

.....

LOCALE TECNICO

.....

AROMATERAPIA



CUSCINO MORBIDO E  
IDROPELENTE



GETTI D'ACQUA



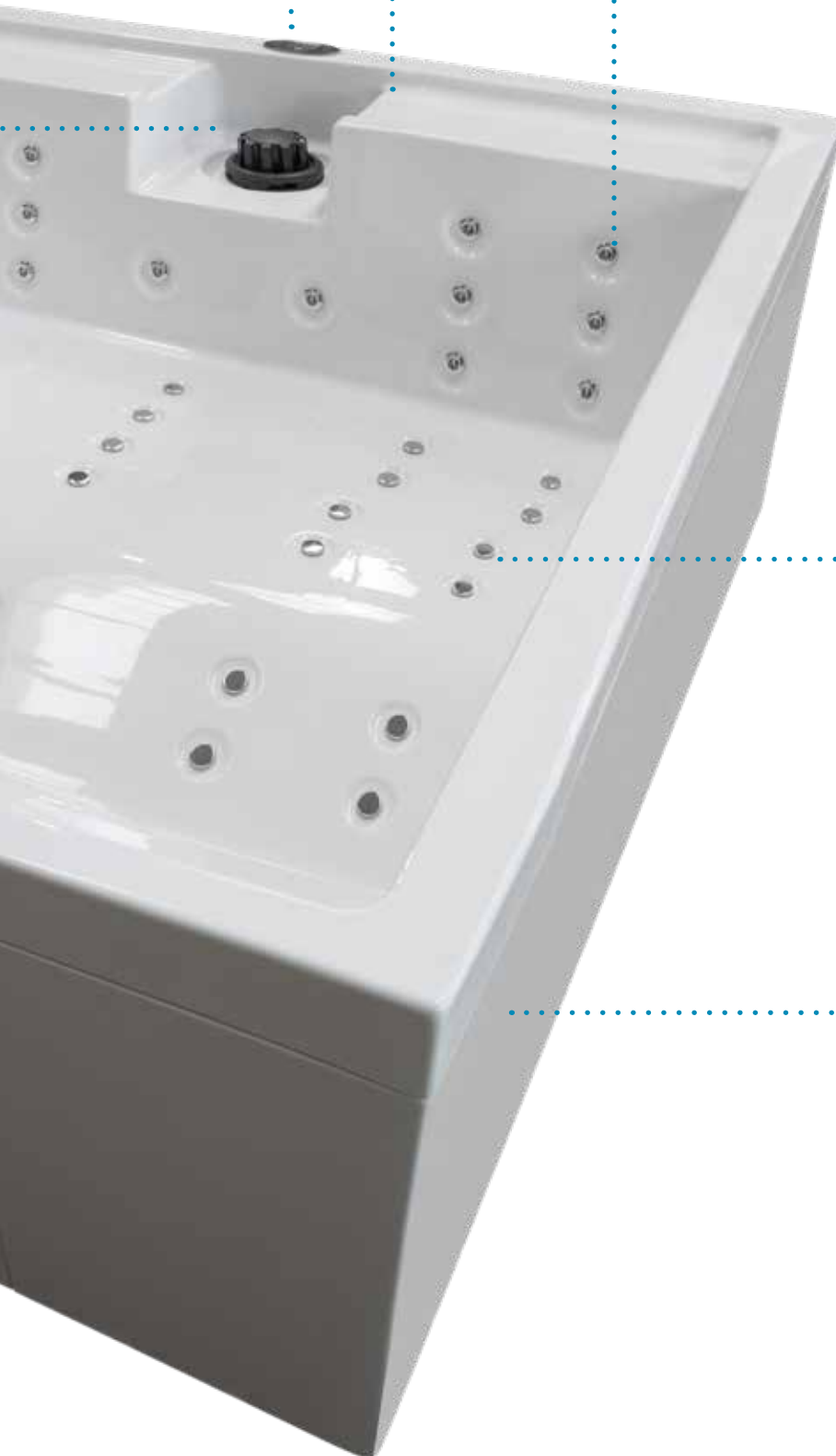
COPERTURA ISOTERMICA



GETTI D'ARIA



PANNELLI LATERALI



**DOTAZIONI SPA  
SPA FACILITIES**



sedute  
seats



illuminazione led  
led lighting



lettini  
loungers



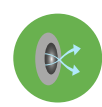
controllo digitale  
digital control



getti d'aria  
air jets



aromaterapia  
aromatherapy



getti d'acqua  
water jets



generatore ozono  
ozone generator

**FINITURE VASCA / BATH FINISHES SHELL COLOURS**

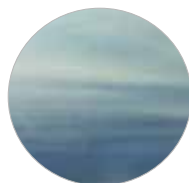
Per tutte le Spa ad eccezione della Spa Mistral e Spa Imperial disponibili solo in Silver white marble.



gypsum



pearlescent



ocean wave



oyster opal



silver white marble



midnight opal

**COLORI PANNELLATURA / PANELLING COLOURS**



grigio  
grey

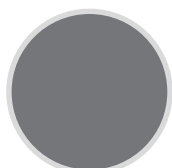


caffè  
coffee

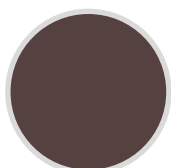
**COLORI COPERTURA / COVER COLOURS**

La copertura isoterma previene l'evaporazione dell'acqua e permette di mantenere costante la temperatura.

*The isothermic cover prevents the evaporation of the water and permits to maintain constant the temperature.*



grigio  
grey



caffè  
coffee

**SCALETTA ACCESSO SPA / LADDER SPA ACCESS**



grigio  
grey



caffè  
coffee



## SPA REGINA



## Caratteristiche SPA / SPA Features

|  |                  |
|--|------------------|
| Volume d'acqua / Water volume  | 1500 l           |
| Peso vuota / Weight empty  | 312 kg           |
| Dimensioni / Dimensions  | 2080x2080x950 mm |
| Sedute / Seats   | 5                |
| Getti d'acqua e getti d'aria / Water jets and air jets   | Sì/Yes           |
| Illuminazione a LED / LED lighting   | Sì/Yes           |
| Kit di comando (solo per cod.5050460) / Control kit (only for cod. 5050460)  |                  |
| Quadro e tastierino di controllo SP800 con riscaldatore integrato 3 kW.<br>Alimentazione 230/400V.<br>Control panel SP800 with integrated heater 3 kW.<br>Power supply 230/400V. |                  |



REGINA STANDARD

REGINA COMPLETA



| Codice/<br>code                                | Descrizione/description  |
|--|--|
| 5050459  | Regina ad incasso STANDARD senza skimmer / Built-in SPA Regina STANDARD without skimmer<br>Il quadro di comando non è compreso - the control panel is not included                         |
| 5050460  | Regina ad incasso COMPLETA equipaggiata con impianto di filtrazione, skimmer e quadro di comando / COMPLETE Built-in SPA Regina equipped with filtration system, skimmer and control panel |
| 5050502  | Copertura rigida grigia / Grey rigid cover   |
| 5050503  | Copertura rigida caffè / Coffee rigid cover  |
| ACCESSORI COMPLEMENTARI ALLA VERSIONE STANDARD |  |
| 1040015  | Quadro di comando pneumatico per un dispositivo 1,5 - 2,2kW (2 - 3 HP)<br>Pool Control for 1 equipment 1,5 - 2,2kW (2 - 3 HP)  |
| 1040013  | Quadro di comando pneumatico per un dispositivo 0,75 - 1,1kW(1/1,5 HP)<br>Pool Control for one equipment 0,75 - 1,1kW(1 - 1,5 HP)  |
| 1055088  | Pulsante pneumatico Ø45.7 in ABS cromato / Pneumatic button Ø45.7 in chromed ABS   |
| 1055085  | Pulsante pneumatico sporgente in ABS bianco / White protruding pneumatic button in ABS   |
| 1070524  | Tubo trasparente in PVC flessibile Ø 3 mm interno x Ø 5 mm esterno<br>PVC flexible transparent hose Ø 3 mm internal, Ø 5 mm external   |

| Modello<br>Model   | Assorbimento*<br>Consumption<br>kW | Dispositivi in dotazione<br>Supplied devices   | Quantità<br>Quantity | Assorbimento<br>Consumption<br>kW/h |
|--|------------------------------------|--|----------------------|-------------------------------------|
| SPA REGINA<br>STANDARD   | 3,8                                | Pompa idromassaggio 2hp / Hydromassage pump 2hp                                      | 2                    | 1,5 cad. / each                     |
|  |                                    | Soffiante / Blower   | 1                    | 0,7                                 |
|  |                                    | Illuminazione a RGB / Led lighting   | 1                    | 0,2                                 |
| SPA REGINA<br>COMPLETA<br>CON<br>FILTRAZIONE<br>WITH FILTERING | 3,8                                | Pompa idromassaggio 2hp / Hydromassage pump 2hp                                      | 2                    | 1,5 cad. / each                     |
|  |                                    | Soffiante / Blower   | 1                    | 0,7                                 |
|  |                                    | Quadro di comando con riscaldatore integrato<br>Control panel with integrated heater | 1                    | 3                                   |
|  |                                    | Pompa filtrazione / Filtration pump  | 1                    | 0,37                                |
|  |                                    | Generatore ozono / Ozone generator   | 1                    | 0,01                                |
| Illuminazione a RGB / Led lighting                             | 1                                  | 0,01   |                      |                                     |

\*Assorbimento nominale massimo in condizioni di esercizio / \*Maximum nominal absorption under operating conditions

## ORCHIDEA



## Caratteristiche / Features

|  |                  |
|--|------------------|
| Volume d'acqua / Water volume                          | 1100 l           |
| Peso vuota / Weight empty                              | 285 kg           |
| Dimensioni / Dimensions                                | 2180x1580x880 mm |
| Sedute / Seats   | 2                |
| Lettini / Loungers                                     | 1                |
| Getti d'acqua e getti d'aria / Water jets and air jets | Sì/Yes           |
| Illuminazione a LED / LED lighting                     | Sì/Yes           |
| Lama d'acqua / Blade of water                          | Sì/Yes           |
| Aromaterapia / Aromatherapy                            | Sì/Yes           |
| Generatore d'ozono / Ozone generator                   | Sì/Yes           |
| Controllo digitale / Digital control                   | Sì/Yes           |
| Radio FM e lettore USB / FM Radio with USB             | Sì/Yes           |
| Quadro comando / Control system                        | SP800            |

| Codice/<br>code | Descrizione/description                                  |
|-----------------|--|
| 5050457         | Spa Orchidea dimensioni: 2180x1580x880 mm / Orchidea Spa |
| 5050498         | Copertura rigida grigia / Grey rigid cover               |
| 5050499         | Copertura rigida caffè / Coffee rigid cover              |
| 5050471         | Scala in legno di accesso spa / Wooden stair for spa     |
| 5050470         | Sollevatore per copertura / Cover lifter                 |



| Modello<br>Model | Assorbimento*<br>Consumption<br>kW | Dispositivi in dotazione<br>Supplied devices                                 | Quantità<br>Quantity | Assorbimento<br>Consumption<br>kW/h |
|------------------|------------------------------------|--|----------------------|-------------------------------------|
| SPA<br>ORCHIDEA  | 3,4                                | Pompa idromassaggio 3 hp / Hydromassage pump 3 hp                            | 1                    | 2,2                                 |
|                  |                                    | Pompa per la circolazione/ Circulation pump                                  | 1                    | 0,37                                |
|                  |                                    | Soffiante / Blower   | 1                    | 0,4                                 |
|                  |                                    | Quadro di controllo con riscaldatore<br>Control panel with integrated heater | 1                    | 3,0                                 |
|                  |                                    | Generatore di ozono / Ozone generator  | 1                    | 0,01                                |
|                  |                                    | Faro LED / Led lighting  | 1                    | 0,01                                |
|                  |                                    | Radio FM/MP3   | 1                    | 0,02                                |

\*Assorbimento nominale massimo in condizioni di esercizio / \*Maximum nominal absorption under operating conditions

## MAGNOLIA



## Caratteristiche / Features

|  |                  |
|--|------------------|
| Volume d'acqua / Water volume                          | 1600 l           |
| Peso vuota / Weight empty                              | 335 kg           |
| Dimensioni / Dimensions                                | 2180x2180x880 mm |
| Sedute / Seats   | 3                |
| Lettini / Loungers                                     | 2                |
| Getti d'acqua e getti d'aria / Water jets and air jets | Sì/Yes           |
| Illuminazione a LED / LED lighting                     | Sì/Yes           |
| Lama d'acqua / Blade of water                          | -                |
| Aromaterapia / Aromatherapy                            | Sì/Yes           |
| Generatore d'ozono / Ozone generator                   | Sì/Yes           |
| Controllo digitale / Digital control                   | Sì/Yes           |
| Radio FM e lettore USB / FM Radio with USB             | Sì/Yes           |
| Quadro comando / Control system                        | SP800            |

| Codice/<br>code | Descrizione/description                                  |
|-----------------|--|
| 5050451         | Spa Magnolia dimensioni: 2180x2180x880 mm / Magnolia Spa |
| 5050494         | Copertura rigida grigia / Grey rigid cover               |
| 5050495         | Copertura rigida caffè / Coffee rigid cover              |
| 5050471         | Scala in legno di accesso spa / Wooden stair for spa     |
| 5050470         | Sollevatore per copertura / Cover lifter                 |



| Modello<br>Model | Assorbimento*<br>Consumption<br>kW | Dispositivi in dotazione<br>Supplied devices                                 | Quantità<br>Quantity | Assorbimento<br>Consumption<br>kW/h |
|------------------|------------------------------------|--|----------------------|-------------------------------------|
| SPA<br>MAGNOLIA  | 3,5                                | Pompa idromassaggio 2 hp / Hydromassage pump 2 hp                            | 2                    | 1,5 cad.                            |
|                  |                                    | Pompa per la circolazione/ Circulation pump                                  | 1                    | 0,37                                |
|                  |                                    | Soffiante / Blower   | 1                    | 0,4                                 |
|                  |                                    | Quadro di controllo con riscaldatore<br>Control panel with integrated heater | 1                    | 3,0                                 |
|                  |                                    | Generatore di ozono / Ozone generator  | 1                    | 0,01                                |
|                  |                                    | Faro LED / Led lighting  | 1                    | 0,01                                |
|                  |                                    | Radio FM/MP3   | 1                    | 0,02                                |

\*Assorbimento nominale massimo in condizioni di esercizio / \*Maximum nominal absorption under operating conditions



ATOLLO



Caratteristiche SPA / SPA Features

|  |             |
|--|-------------|
| Volume d'acqua / Water volume                          | 1100 l      |
| Peso vuota / Weight empty                              | 105 kg      |
| Dimensioni / Dimensions                                | 1700x650 mm |
| Sedute / Seats   | 2           |
| Getti d'acqua e getti d'aria / Water jets and air jets | Sì/Yes      |

Quadro con radio comando di controllo con riscaldatore da 1.5 kW  
Alimentazione 230V.

Control panel with radio control with 1.5 kW heater. 230V power supply.

| Codice/code | Descrizione/description |
|-------------|-------------------------|
| 5050400     | Atollo Bubbles          |
| 5050401     | Atollo Waves            |

| Modello<br>Model  | Assorbimento*<br>Consumption<br>kW | Dispositivi in dotazione<br>Supplied devices                  | Quantità<br>Quantity | Assorbimento<br>Consumption<br>kW/h |
|-------------------|------------------------------------|---|----------------------|-------------------------------------|
| ATOLLO<br>BUBBLES | 3,8                                | Pompa di circolazione / Circulation pump                      | 1                    | 100 W                               |
|                   |                                    | Soffiante / Blower  | 1                    | 900 W                               |
|                   |                                    | Riscaldatore / Heater   | 1                    | 1500 W                              |
| ATOLLO<br>WAVES   | 3,8                                | Pompa di circolazione a 2 velocità / 2-speed circulation pump | 1                    | 400-1880 W                          |
|                   |                                    | Soffiante / Blower  | 1                    | 900 W                               |
|                   |                                    | Riscaldatore / Heater   | 1                    | 1500 W                              |

\*Assorbimento nominale massimo in condizioni di esercizio / \*Maximum nominal absorption under operating conditions



## ORTENSIA



## Caratteristiche / Features

|  |                  |
|--|------------------|
| Volume d'acqua / Water volume                          | 1500 l           |
| Peso vuota / Weight empty                              | 312 kg           |
| Dimensioni / Dimensions                                | 2080x2080x950 mm |
| Sedute / Seats   | 5                |
| Lettoni / Loungers                                     | -                |
| Getti d'acqua e getti d'aria / Water jets and air jets | Sì/Yes           |
| Illuminazione a LED / LED lighting                     | Sì/Yes           |
| Lama d'acqua / Blade of water                          | -                |
| Aromaterapia / Aromatherapy                            | Sì/Yes           |
| Generatore d'ozono / Ozone generator                   | Sì/Yes           |
| Controllo digitale / Digital control                   | Sì/Yes           |
| Radio FM e lettore USB / FM Radio with USB             | -                |
| Quadro comando / Control system                        | SP800            |

| Codice / code | Descrizione / description                                |
|---------------|--|
| 5050458       | Spa Ortensia dimensioni: 2080x2080x950 mm / Ortensia Spa |
| 5050500       | Copertura rigida grigia / Grey rigid cover               |
| 5050501       | Copertura rigida caffè / Coffee rigid cover              |
| 5050471       | Scala in legno di accesso spa / Wooden stair for spa     |



## COLORI DISPONIBILI



midnight opal



bianco

| Modello / Model | Assorbimento* / Consumption kW | Dispositivi in dotazione / Supplied devices                                 | Quantità / Quantity | Assorbimento Consumption kW/h |
|-----------------|--------------------------------|---|---------------------|-------------------------------|
| SPA<br>ORTENSIA | 3,8                            | Pompa idromassaggio 2 hp / Hydromassage pump 2 hp                           | 2                   | 1,5 cad.                      |
|                 |                                | Pompa per la circolazione / Circulation pump                                | 1                   | 0,37                          |
|                 |                                | Soffiante / Blower  | 1                   | 0,7                           |
|                 |                                | Quadro di controllo con riscaldatore / Control panel with integrated heater | 1                   | 3,0                           |
|                 |                                | Generatore di ozono / Ozone generator                                       | 1                   | 0,01                          |
|                 |                                | Faro LED / Led lighting   | 1                   | 0,01                          |

\*Assorbimento nominale massimo in condizioni di esercizio / \*Maximum nominal absorption under operating conditions

## VALENTINA



## Caratteristiche / Features

|  |                                      |
|--|--------------------------------------|
| Volume d'acqua / Water volume                          | 1200 l                               |
| Peso vuota / Weight empty                              | 280 kg                               |
| Dimensioni / Dimensions                                | 1950x1950x820 mm                     |
| Sedute / Seats   | 4                                    |
| Lettini / Loungers                                     | 1                                    |
| Getti d'acqua e getti d'aria / Water jets and air jets | Sì/Yes                               |
| Illuminazione a LED / LED lighting                     | Sì/Yes                               |
| Lama d'acqua / Blade of water                          | 3 getti / 3 jets<br>1 lama / 1 blade |
| Aromaterapia / Aromatherapy                            | Sì/Yes                               |
| Generatore d'ozono / Ozone generator                   | Sì/Yes                               |
| Controllo digitale / Digital control                   | Sì/Yes                               |
| Radio FM e lettore USB / FM Radio with USB             | Sì/Yes                               |
| Quadro comando / Control system                        | SP800                                |

| Codice/<br>code | Descrizione/description                                    |
|-----------------|--|
| 5050486         | Spa Valentina dimensioni: 1950x1950x820 mm / Valentina Spa |
| 5050514         | Copertura rigida grigia / Grey rigid cover                 |
| 5050515         | Copertura rigida caffè / Coffee rigid cover                |
| 5050471         | Scala in legno di accesso spa / Wooden stair for spa       |
| 5050470         | Sollevatore per copertura / Cover lifter                   |



| Modello<br>Model | Assorbimento*<br>Consumption<br>kW | Dispositivi in dotazione<br>Supplied devices                                 | Quantità<br>Quantity | Assorbimento<br>Consumption<br>kW/h |
|------------------|------------------------------------|--|----------------------|-------------------------------------|
| SPA<br>VALENTINA | 3,5                                | Pompa idromassaggio 2 hp / Hydromassage pump 2 hp                            | 2                    | 1,5 cad.                            |
|                  |                                    | Pompa per la circolazione/ Circulation pump                                  | 1                    | 0,37                                |
|                  |                                    | Soffiante / Blower   | 1                    | 0,4                                 |
|                  |                                    | Quadro di controllo con riscaldatore<br>Control panel with integrated heater | 1                    | 3,0                                 |
|                  |                                    | Generatore di ozono / Ozone generator  | 1                    | 0,01                                |
|                  |                                    | Faro LED / Led lighting  | 1                    | 0,02                                |
|                  |                                    | Radio FM/MP3   | 1                    | 0,02                                |

\*Assorbimento nominale massimo in condizioni di esercizio / \*Maximum nominal absorption under operating conditions

## MAJOR



## Caratteristiche / Features

|  |                  |
|--|------------------|
| Volume d'acqua / Water volume                          | 1800 l           |
| Peso vuota / Weight empty                              | 403 kg           |
| Dimensioni / Dimensions                                | 2300x2300x880 mm |
| Sedute / Seats   | 3                |
| Lettoni / Loungers                                     | 2                |
| Getti d'acqua e getti d'aria / Water jets and air jets | Sì/Yes           |
| Illuminazione a LED / LED lighting                     | Sì/Yes           |
| Lama d'acqua / Blade of water                          | -                |
| Aromaterapia / Aromatherapy                            | Sì/Yes           |
| Generatore d'ozono / Ozone generator                   | Sì/Yes           |
| Controllo digitale / Digital control                   | Sì/Yes           |
| Radio FM e lettore USB / FM Radio with USB             | Sì/Yes           |
| Quadro comando / Control system                        | SP1200           |

| Codice / code | Descrizione / description                            |
|---------------|--|
| 5050452       | Spa Major dimensioni: 2300x2300x880 mm / Major Spa   |
| 5050506       | Copertura rigida grigia / Grey rigid cover           |
| 5050507       | Copertura rigida caffè / Coffee rigid cover          |
| 5050471       | Scala in legno di accesso spa / Wooden stair for spa |
| 5050470       | Sollevatore per copertura / Cover lifter             |



| Modello / Model | Assorbimento* / Consumption kW | Dispositivi in dotazione / Supplied devices                                 | Quantità / Quantity | Assorbimento / Consumption kW/h |
|-----------------|--------------------------------|---|---------------------|---------------------------------|
| SPA MAJOR       | 5,3                            | Pompa idromassaggio da 2 hp / 2 hp pump                                     | 2                   | 1,5 cad.                        |
|                 |                                | Pompa per la circolazione / Circulation pump                                | 1                   | 0,4/1,85                        |
|                 |                                | Soffiante / Blower  | 1                   | 0,4                             |
|                 |                                | Quadro di controllo con riscaldatore / Control panel with integrated heater | 1                   | 3,5                             |
|                 |                                | Generatore di ozono / Ozone generator                                       | 1                   | 0,01                            |
|                 |                                | Faro LED / Led lighting   | 1                   | 0,01                            |
|                 |                                | Radio FM/MP3  | 1                   | 0,02                            |

\*Assorbimento nominale massimo in condizioni di esercizio / \*Maximum nominal absorption under operating conditions



## ROKÀ



## Caratteristiche / Features

|  |                  |
|--|------------------|
| Volume d'acqua / Water volume                          | 1900 l           |
| Peso vuota / Weight empty                              | 360 kg           |
| Dimensioni / Dimensions                                | 2200x2200x880 mm |
| Sedute / Seats   | 3                |
| Lettoni / Loungers                                     | 2                |
| Getti d'acqua e getti d'aria / Water jets and air jets | Sì/Yes           |
| Illuminazione a LED / LED lighting                     | Sì/Yes           |
| Getti d'acqua cervicali / Water Jets                   | Sì/Yes           |
| Aromaterapia / Aromatherapy                            | Sì/Yes           |
| Generatore d'ozono / Ozone generator                   | Sì/Yes           |
| Controllo digitale / Digital control                   | Sì/Yes           |
| Radio FM e lettore USB / FM Radio with USB             | Sì/Yes           |
| Quadro comando / Control system                        | SP1200           |

| Codice/code | Descrizione/description                              |
|-------------|--|
| 5050431     | Spa Rokà dimensioni: 2200x2200x880 mm / Rokà Spa     |
| 5050434     | Copertura rigida grigia / Grey rigid cover           |
| 5050435     | Copertura rigida caffè / Coffee rigid cover          |
| 5050471     | Scala in legno di accesso spa / Wooden stair for spa |
| 5050470     | Sollevatore per copertura / Cover lifter             |



| Modello<br>Model | Assorbimento*<br>Consumption<br>kW | Dispositivi in dotazione<br>Supplied devices                                 | Quantità<br>Quantity | Assorbimento<br>Consumption<br>kW/h |
|------------------|------------------------------------|--|----------------------|-------------------------------------|
| SPA<br>ROKÀ      | 6,85                               | Pompa idromassaggio da 3 hp / 3 hp pump                                      | 2                    | 2,2 cad.                            |
|                  |                                    | Pompa per la circolazione / Circulation pump                                 | 1                    | 0,4/1,85                            |
|                  |                                    | Soffiante / Blower   | 1                    | 0,4                                 |
|                  |                                    | Quadro di controllo con riscaldatore<br>Control panel with integrated heater | 1                    | 3,5                                 |
|                  |                                    | Generatore di ozono / Ozone generator  | 1                    | 0,01                                |
|                  |                                    | Faro LED / Led lighting  | 1                    | 0,01                                |
|                  |                                    | Radio FM/MP3   | 1                    | 0,02                                |

\*Assorbimento nominale massimo in condizioni di esercizio / \*Maximum nominal absorption under operating conditions



## CRISTAL



## Caratteristiche / Features

|  |                  |
|--|------------------|
| Volume d'acqua / Water volume                          | 1800 l           |
| Peso vuota / Weight empty                              | 390 kg           |
| Dimensioni / Dimensions                                | 2300x2300x880 mm |
| Sedute / Seats   | 5                |
| Lettoni / Loungers                                     | 1                |
| Getti d'acqua e getti d'aria / Water jets and air jets | Sì/Yes           |
| Illuminazione a LED / LED lighting                     | Sì/Yes           |
| Aromaterapia / Aromatherapy                            | Sì/Yes           |
| Generatore d'ozono / Ozone generator                   | Sì/Yes           |
| Controllo digitale / Digital control                   | Sì/Yes           |
| Radio FM e lettore USB / FM Radio with USB             | Sì/Yes           |
| Quadro comando / Control system                        | SP1200           |

| Codice/code | Descrizione/description                                |
|-------------|--|
| 5050426     | Spa Cristal dimensioni: 2300x2300x880 mm / Cristal Spa |
| 5050429     | Copertura rigida grigia / Grey rigid cover             |
| 5050430     | Copertura rigida caffè / Coffee rigid cover            |
| 5050471     | Scala in legno di accesso Spa / Wooden stair for Spa   |
| 5050470     | Sollevatore per copertura / Cover lifter               |



| Modello<br>Model | Assorbimento*<br>Consumption<br>kW | Dispositivi in dotazione<br>Supplied devices                                 | Quantità<br>Quantity | Assorbimento<br>Consumption<br>kW/h |
|------------------|------------------------------------|--|----------------------|-------------------------------------|
| SPA<br>CRISTAL   | 6,85                               | Pompa idromassaggio da 3 hp / 3 hp pump                                      | 2                    | 2,2 cad.                            |
|                  |                                    | Pompa per la circolazione/ Circulation pump                                  | 1                    | 0,4/1,85                            |
|                  |                                    | Soffiante / Blower   | 1                    | 0,4                                 |
|                  |                                    | Quadro di controllo con riscaldatore<br>Control panel with integrated heater | 1                    | 3,5                                 |
|                  |                                    | Generatore di ozono / Ozone generator  | 1                    | 0,01                                |
|                  |                                    | Faro LED / Led lighting  | 1                    | 0,01                                |
|                  |                                    | Radio FM/MP3   | 1                    | 0,02                                |

\*Assorbimento nominale massimo in condizioni di esercizio / \*Maximum nominal absorption under operating conditions

## IMPERIAL



## Caratteristiche / Features

|  |                   |
|--|-------------------|
| Volume d'acqua / Water volume                          | 4700 l            |
| Peso vuota / Weight empty                              | 1100 kg           |
| Dimensioni / Dimensions                                | 3900X2280X1350 mm |
| Sedute / Seats   | 3                 |
| Lettoni / Loungers                                     | -                 |
| Getti d'acqua e getti d'aria / Water jets and air jets | Sì/Yes            |
| Nuoto contro corrente / Counter Current System         | Sì/Yes            |
| Illuminazione a LED / LED lighting                     | Sì/Yes            |
| Lama d'acqua / Blade of water                          | Sì/Yes            |
| Aromaterapia / Aromatherapy                            | Sì/Yes            |
| Generatore d'ozono / Ozone generator                   | Sì/Yes            |
| Controllo digitale / Digital control                   | Sì/Yes            |
| Radio FM e lettore USB / FM Radio with USB             | Sì/Yes            |
| Quadro comando / Control system                        | SP1200            |

| Codice/code | Descrizione/description                                   |
|-------------|---|
| 5050480     | Spa Imperial dimensioni: 3900x2280x1350 mm / Spa Imperial |
| 5050516     | Copertura rigida grigia / Grey rigid cover                |
| 5050517     | Copertura rigida caffè / Coffee rigid cover               |



| Modello<br>Model | Assorbimento*<br>Consumption<br>kW | Dispositivi in dotazione<br>Supplied devices | Quantità<br>Quantity | Assorbimento<br>Consumption<br>kW/h |
|------------------|------------------------------------|--|----------------------|-------------------------------------|
| SPA<br>IMPERIAL  | 6,7                                | Pompa idromassaggio da 3 hp / 3 hp pump      | 3                    | 2,2 cad                             |
|                  |                                    | Pompa per la circolazione / Circulation pump | 1                    | 0,37 cad.                           |
|                  |                                    | Soffiante / Blower                           | -                    | -                                   |
|                  |                                    | Quadro di controllo<br>Control panel         | 1                    | 3,5                                 |
|                  |                                    | Generatore di ozono / Ozone generator        | 1                    | 0,01                                |
|                  |                                    | Faro LED / Led lighting                      | 2                    | 0,02                                |
|                  |                                    | Radio FM/MP3                                 | 1                    | 0,02                                |

\*Assorbimento nominale massimo in condizioni di esercizio / \*Maximum nominal absorption under operating conditions

## MISTRAL



## Caratteristiche / Features

|  |                   |
|--|-------------------|
| Volume d'acqua / Water volume                          | 7680 l            |
| Peso vuota / Weight empty                              | 1100 kg           |
| Dimensioni / Dimensions                                | 5800x2200x1200 mm |
| Sedute / Seats   | 4                 |
| Lettoni / Loungers                                     | 1                 |
| Getti d'acqua e getti d'aria / Water jets and air jets | Sì/Yes            |
| Nuoto contro corrente / Counter-Current System         | Sì/Yes            |
| Illuminazione a LED / LED lighting                     | Sì/Yes            |
| Lama d'acqua / Blade of water                          | Sì/Yes            |
| Aromaterapia / Aromatherapy                            | Sì/Yes            |
| Generatore d'ozono / Ozone generator                   | Sì/Yes            |
| Controllo digitale / Digital control                   | Sì/Yes            |
| Radio FM e lettore USB / FM Radio with USB             | Sì/Yes            |
| Quadro comando / Control system                        | SP800/SP1200      |

| Codice/code | Descrizione/description                                 |
|-------------|---|
| 5050440     | Spa Mistral dimensioni: 5800x2200x1200 mm / Spa Mistral |
| 5050492     | Copertura rigida grigia / Grey rigid cover              |
| 5050493     | Copertura rigida caffè / Coffee rigid cover             |



| Modello<br>Model | Assorbimento*<br>Consumption<br>kW | Dispositivi in dotazione<br>Supplied devices                   | Quantità<br>Quantity | Assorbimento<br>Consumption<br>kW/h |
|------------------|------------------------------------|--|----------------------|-------------------------------------|
| SPA<br>MISTRAL   | 8,8                                | Pompa idromassaggio da 2 hp / 2 hp pump                        | 1                    | 1,5                                 |
|                  |                                    | Pompa idromassaggio da 3 hp / 3 hp pump                        | 3                    | 2,2 cad                             |
|                  |                                    | Pompa per la circolazione/ Circulation pump                    | 2                    | 0,37 cad.                           |
|                  |                                    | Soffiante / Blower   | 1                    | 0,4                                 |
|                  |                                    | Quadro di controllo zona relax<br>Control panel relax zone     | 1                    | 3                                   |
|                  |                                    | Quadro di controllo zona fitness<br>Control panel fitness zone | 1                    | 3,5                                 |
|                  |                                    | Generatore di ozono / Ozone generator                          | 2                    | 0,01                                |
|                  |                                    | Faro LED / Led lighting  | 2                    | 0,01                                |
|                  |                                    | Radio FM/MP3   | 1                    | 0,02                                |

\*Assorbimento nominale massimo in condizioni di esercizio / \*Maximum nominal absorption under operating conditions

**SPECIFICHE TECNICHE**  
**TECHNICAL SPECIFICATIONS**

| MODELLO SPA   |      | REGINA* | ORCHIDEA | MAGNOLIA | ORTENSIA | MAJOR     | VALENTINA | ROKÀ      | CRISTAL   | IMPERIAL | MISTRAL      | ATOLLO*** |
|---|------|---------|----------|----------|----------|-----------|-----------|-----------|-----------|----------|--------------|-----------|
| Peso netto / Net Weight                                 | [kg] | 312     | 285      | 335      | 312      | 403       | 280       | 360       | 390       | 1100     | 1100         | 105       |
| Volume d'acqua / Water volume                           | [m³] | 1,5     | 1,1      | 1,6      | 1,5      | 1,8       | 1,2       | 1,9       | 1,8       | 4,7      | 5,0          | 1,1       |
| <b>POMPA CIRCOLAZIONE / CIRCULATION PUMP</b>            |      |         |          |          |          |           |           |           |           |          |              |           |
| Potenza / Power   | [kW] | 0,37    | 0,37     | 0,37     | 0,37     | •         | 0,37      | •         | •         | 0,37     | 0,37 (X 2)   | 0,15      |
| Amperaggio / Amperage                                   | [A]  | 2,0     | 2,0      | 2,0      | 2,0      | •         | 2,0       | •         | •         | 2,0      | 2,0          | 1,14      |
| <b>POMPA IDROMASSAGGIO / HYDROMASSAGE PUMP</b>          |      |         |          |          |          |           |           |           |           |          |              |           |
| <b>Pompa n°1 / Pump n° 1</b>                            |      |         |          |          |          |           |           |           |           |          |              |           |
| Tipo / Type   | -    | 1 speed | 1 speed  | 1 speed  | 1 speed  | 2 speed   | 1 speed   | 2 speed   | 2 speed   | 1 speed  | 1 speed      | -         |
| Potenza / Power   | [kW] | 1,5     | 2,2      | 1,5      | 1,5      | 0,4/1,85  | 1,5       | 0,4/1,85  | 0,4/1,85  | 2,2      | 2,2          | -         |
| Amperaggio / Amperage                                   | [A]  | 7,0     | 10,0     | 7,0      | 7,0      | 2,5 / 9,0 | 7,0       | 2,5 / 9,0 | 2,5 / 9,0 | 10       | 10,0         | -         |
| <b>Pompa n°2 / Pump n° 2</b>                            |      |         |          |          |          |           |           |           |           |          |              |           |
| Tipo / Type   | -    | 1 speed | -        | 1 speed  | 1 speed  | 1 speed   | 1 speed   | 1 speed   | 1 speed   | 1 speed  | 1 speed      | -         |
| Potenza / Power   | [kW] | 1,5     | -        | 1,5      | 1,5      | 1,5       | 1,5       | 2,2       | 2,2       | 2,2      | 1,5          | -         |
| Amperaggio / Amperage                                   | [A]  | 7,0     | -        | 7,0      | 7,0      | 7,0       | 7         | 10        | 10        | 10       | 7,0          | -         |
| <b>Pompa n°3 / Pump n° 3</b>                            |      |         |          |          |          |           |           |           |           |          |              |           |
| Tipo / Type   | -    | -       | -        | -        | -        | 1 speed   | -         | 1 speed   | 1 speed   | 1 speed  | 1 speed      | -         |
| Potenza / Power   | [kW] | -       | -        | -        | -        | 1,5       | -         | 2,2       | 2,2       | 2,2      | 2,2 (X 2)    | -         |
| Amperaggio / Amperage                                   | [A]  | -       | -        | -        | -        | 7,0       | -         | 10        | 10        | 10       | 10,0         | -         |
| <b>SOFFIANTE / BLOWER</b>                               |      |         |          |          |          |           |           |           |           |          |              |           |
| Tipo / Type   | -    | 1 speed | 1 speed  | 1 speed  | 1 speed  | 1 speed   | 1 speed   | 1 speed   | 1 speed   | -        | 1 speed      | 1 speed   |
| Potenza / Power   | [kW] | 0,7     | 0,4      | 0,4      | 0,7      | 0,4       | 0,4       | 0,4       | 0,4       | -        | 0,4          | 0,9       |
| Amperaggio / Amperage                                   | [A]  | 2,8     | 2,8      | 2,8      | 2,8      | 2,8       | 2,8       | 2,8       | 2,8       | -        | 2,8          | 3,9       |
| <b>ILLUMINAZIONE / LIGHT</b>                            |      |         |          |          |          |           |           |           |           |          |              |           |
| Tipo / Type   | -    | RGB LED | RGB LED  | RGB LED  | RGB LED  | RGB LED   | RGB LED   | RGB LED   | RGB LED   | RGB LED  | RGB LED      | -         |
| Potenza / Power   | [W]  | 7,5     | 7,5      | 7,5      | 7,5      | 7,5       | 7,5       | 7,5       | 7,5       | 7,5      | 7,5          | -         |
| Amperaggio / Amperage                                   | [A]  | 0,625   | 0,625    | 0,625    | 0,625    | 0,625     | 0,625     | 0,625     | 0,625     | 0,625    | 0,625        | -         |
| <b>CONTROL SYSTEM</b>                                   |      |         |          |          |          |           |           |           |           |          |              |           |
| Tipo / Type   | -    | SP800   | SP800    | SP800    | SP800    | SP1200    | SP800     | SP1200    | SP1200    | SP1200   | SP800/SP1200 | AT01      |
| Potenza di riscaldamento / Heater Power                 | [kW] | 3,0     | 3,0      | 3,0      | 3,0      | 3,5       | 3,0       | 3,5       | 3,5       | 3,5      | 3,0/3,5      | 1,5       |
| Amperaggio / Amperage                                   | [A]  | 13,0    | 13,0     | 13,0     | 13,0     | 15,2      | 13,0      | 15,2      | 15,2      | 16       | 13,0/15,2    | 6,6       |
| Alimen. elettrica / Power                               | [V]  | 230     | 230      | 230      | 230      | 230       | 230       | 230       | 230       | 400      | 400          | 230       |
| <b>OZONE MOD.</b>                                       |      |         |          |          |          |           |           |           |           |          |              |           |
| Potenza / Power   | [W]  | 10,0    | 10,0     | 10,0     | 10,0     | 10,0      | 10,0      | 10,0      | 10,0      | 10,0     | 10,0         | -         |
| Amperaggio / Amperage                                   | [A]  | 0,1     | 0,1      | 0,1      | 0,1      | 0,1       | 0,1       | 0,1       | 0,1       | 0,1      | 0,1          | -         |
| Aroma terapia / Aroma therapy                           | -    | si/yes  | si/yes   | si/yes   | si/yes   | si/yes    | si/yes    | si/yes    | si/yes    | si/yes   | si/yes       | -         |
| <b>ASSORBIMENTO **</b>                                  |      |         |          |          |          |           |           |           |           |          |              |           |
| Assorbimento min / Min power consumption                | [kW] | 3,4     | 3,4      | 3,4      | 3,4      | 3,9       | 3,4       | 3,9       | 3,9       | 3,7      | 3,4 / 3,9    | 0,2       |
| Assorbimento max / Max power consumption                | [kW] | 3,8     | 3,5      | 3,5      | 3,8      | 5,3       | 3,5       | 6,85      | 6,85      | 6,7      | 2,1 / 6,7    | 2,5       |
| Interruttore magnetotermico richiesto / Circuit breaker | [A]  | 20      | 20       | 20       | 20       | 25        | 20        | 32        | 32        | 32       | 20 / 32      | 16        |
| <b>JETS</b>   |      |         |          |          |          |           |           |           |           |          |              |           |
| Num. totale getti acqua / Total water jets              | [n°] | 34      | 29       | 49       | 34       | 58        | 46        | 84        | 60        | 44       | 58           | 1         |
| Getto fisso / Fixed jet                                 | [n°] | 25      | 7        | 30       | 25       | 30        | 40        | -         | 34        | 8        | 40           | 1         |
| Getto rotativo / Twisted jet                            | [n°] | 9       | 22       | 19       | 9        | 28        | 6         | -         | 26        | 36       | 18           | -         |
| Num. totale getti d'aria / Total air jets               | [n°] | 22      | 10       | 14       | 22       | 10        | 10        | 8         | 10        | -        | 16           | 8         |
| Nuoto contro corrente / Counter current System          | -    | no      | no       | no       | no       | no        | no        | no        | no        | si/yes   | si/yes       | -         |

\* Versione con filtrazione integrata \*\* Assorbimento massimo nominale in esercizio \*\*\*Versione Bubble

## POLLUX AD INCASSO POLLUX IN-GROUND



| Caratteristiche / Features   | Descrizione  |
|--|--------------|
| Volume d'acqua / Water volume  | 2100 l       |
| Peso vuota / Weight empty  | 220 kg       |
| Dimensioni esterne / External dimensions   | 299 x 249 cm |
| Altezza / Height   | 111 ± 2 cm   |
| Posti / Seats  | 7            |
| Ricircolo dell'acqua a bordo sfioratore<br>Recirculation of water to overflow edge | Sì/Yes       |
| Getti d'acqua e getti d'aria / Water jets and air jets                             | Sì/Yes       |



Bianco  
white



Bocchette inox di serie  
stainless steel jets as standard

| Codice/code | Descrizione/description   |
|-------------|---|
|             | Pollux a sfioro pre-equipaggiata di bocchette idromassaggio e circuito idraulico di distribuzione<br>Overflow Pollux pre-equipped with hydromassage jets and hydraulic circuit distribution |
| 5050520     | POLLUX 300 bianca / POLLUX 300 white  |
|             | Pollux a sfioro completa di kit filtro a sabbia e vasca di compenso<br>Overflow Pollux with sand filtering and balance tank kit   |
| 5050522     | POLLUX 300 bianca / POLLUX 300 white  |
|             | OPZIONI / OPTIONS   |
| 5050530     | Opzione proiettore inox (montato in fabbrica) / Option steel projector (factory fitted)   |



| Dati tecnici  | n°     | Dotazioni*   | Quantità |
|---|--------|--|----------|
| Idrogetto di massaggio (orientabile e regolabile in portata)<br>Jet massage (adjustable and adjustable flow rate) | 13     | Pompa filtrazione da 0,5HP 1~ / Filtration pump                                      | 1        |
| Aspirazione anti-vortex / Anti-vortex suction   | 4      | Filtro a sabbia Ø650 mm / Sand filter  | 1        |
| Scarico di fondo / Bottom outlet  | 4      | Vasca di compenso / Tank of compensation<br>dimensioni / Dimensions Ø1000 x h1460 mm | 1        |
| Aspirazioni del bordo a sfioro<br>Aspirations of the overflow edge  | 2      | Pompa idromassaggio da 3HP 1~ /<br>Hydromassage pump                                 | 1        |
| Regolatori portata d'aria / Flow regulators air   | 4      | Blower da 940W 1~  | 1        |
| Piedi regolabili (-/+ 20 mm) / Adjustable feet (- / + 20 mm)  | Sì/Yes | Quadro elettrico 3 kW 1~ / Control panel   | 1        |

\*Su richiesta alimentazione trifase  
\*On request three phase power supply



**JULIA 250 AD INCASSO**  
**JULIA 250 IN-GROUND**


| Caratteristiche / Features   | Descrizione |
|--|-------------|
| Volume d'acqua / Water volume  | 1100 l      |
| Peso vuota / Weight empty  | 180 kg      |
| Dimensioni esterne / External dimensions   | Ø 249 cm    |
| Altezza / Height   | 108 ± 2 cm  |
| Posti / Seats  | 5           |
| Ricircolo dell'acqua a bordo sfioratore /<br>Recirculation of water to overflow edge | Sì/Yes      |
| Getti d'acqua e getti d'aria / Water jets and air jets                               | Sì/Yes      |


 Bianco  
white

 Bocchette inox di serie  
stainless steel jets as standard

| Codice/code       | Descrizione/description   |
|-------------------|---|
|                   | Julia a sfioro pre-equipaggiata di bocchette idromassaggio e circuito idraulico di distribuzione<br>Overflow Julia pre-equipped with hydromassage jets and hydraulic circuit distribution |
| 5050540           | JULIA 250 bianca / JULIA 250 white  |
|                   | Julia a sfioro completa di kit filtro a sabbia e vasca di compenso<br>Overflow Julia with sand filtering and balance tank kit   |
| 5050542           | JULIA 250 bianca / JULIA 250 white  |
| OPZIONI / OPTIONS |   |
| 5050530           | Opzione proiettore inox premontato / Option steel projector (factory fitted)  |



| Dati tecnici  | n°     | Dotazioni*   | Quantità |
|---|--------|--|----------|
| Idrogetto di massaggio (orientabile e regolabile in portata)<br>Jet massage (adjustable and adjustable flow rate) | 6      | Pompa filtrazione da 0,5HP 1~/ Filtration pump                               | 1        |
| Aspirazione anti-vortex / Anti-vortex suction   | 4      | Filtro a sabbia Ø500 mm / Sand filter  | 1        |
| Scarico di fondo / Bottom outlet  | 4      | Vasca di compenso / Balance tank<br>dimensioni / Dimensions Ø1000 x h1460 mm | 1        |
| Aspirazioni del bordo a sfioro<br>Aspirations of the overflow edge  | 2      | Pompa idromassaggio da 3HP 1~/<br>Hydromassage pump                          | 1        |
| Regolatori portata d'aria / Flow regulators air   | 4      | Blower da 940W 1~  | 1        |
| Piedi regolabili -/+ 20 mm / Adjustable feet -/+ 20 mm  | Sì/Yes | Quadro elettrico 3 kW 1~/ Control panel                                      | 1        |